

แบบสำรวจข้อมูลภูมิปัญญาในท้องถิ่น

สาขา ศิลปกรรม

(สาขาเกษตรกรรม / สาขาอุตสาหกรรมและหัตถกรรม / สาขาแพทย์แผนไทย / สาขาการจัดการทรัพยากรธรรมชาติและสิ่งแวดล้อม / สาขากองทุนและธุรกิจชุมชน / สาขาสวัสดิการ / สาขาศิลปกรรม / สาขาการจัดการองค์กร / สาขาภาษาและวรรณกรรม / สาขาศาสนาและประเพณี)

๑. ชื่อภูมิปัญญาท้องถิ่น รหัสภูมิปัญญา

๒. เจ้าของภูมิปัญญาท้องถิ่น / ผู้สืบทอด / ชุมชน / กลุ่ม (นาย / นาง / น.ส. / ชุมชน / กลุ่ม)

11 หมู่ 12 ตำบล โพนสี อำเภอ กันทรวิชัย

บ้านเลขที่ จังหวัด มหาสารคาม รหัสไปรษณีย์ 39140 โทรศัพท์ 098-6480412

โทรสาร E-mail Address

๓. ประเภทของภูมิปัญญาท้องถิ่น

- ภูมิปัญญาท้องถิ่นด้านพืช
- ภูมิปัญญาท้องถิ่นด้านผลิตภัณฑ์และการแปรรูป
- ภูมิปัญญาท้องถิ่นด้านสัตว์
- ภูมิปัญญาท้องถิ่นด้านเครื่องมือเครื่องใช้ทางการเกษตร
- ภูมิปัญญาท้องถิ่นด้านประมง
- อื่นๆ

๔. จุดเด่นของภูมิปัญญาท้องถิ่น

ใช้เฉพาะท้องถิ่น ทำตั้งแต่ปี 1900 นับตั้งแต่เกิด

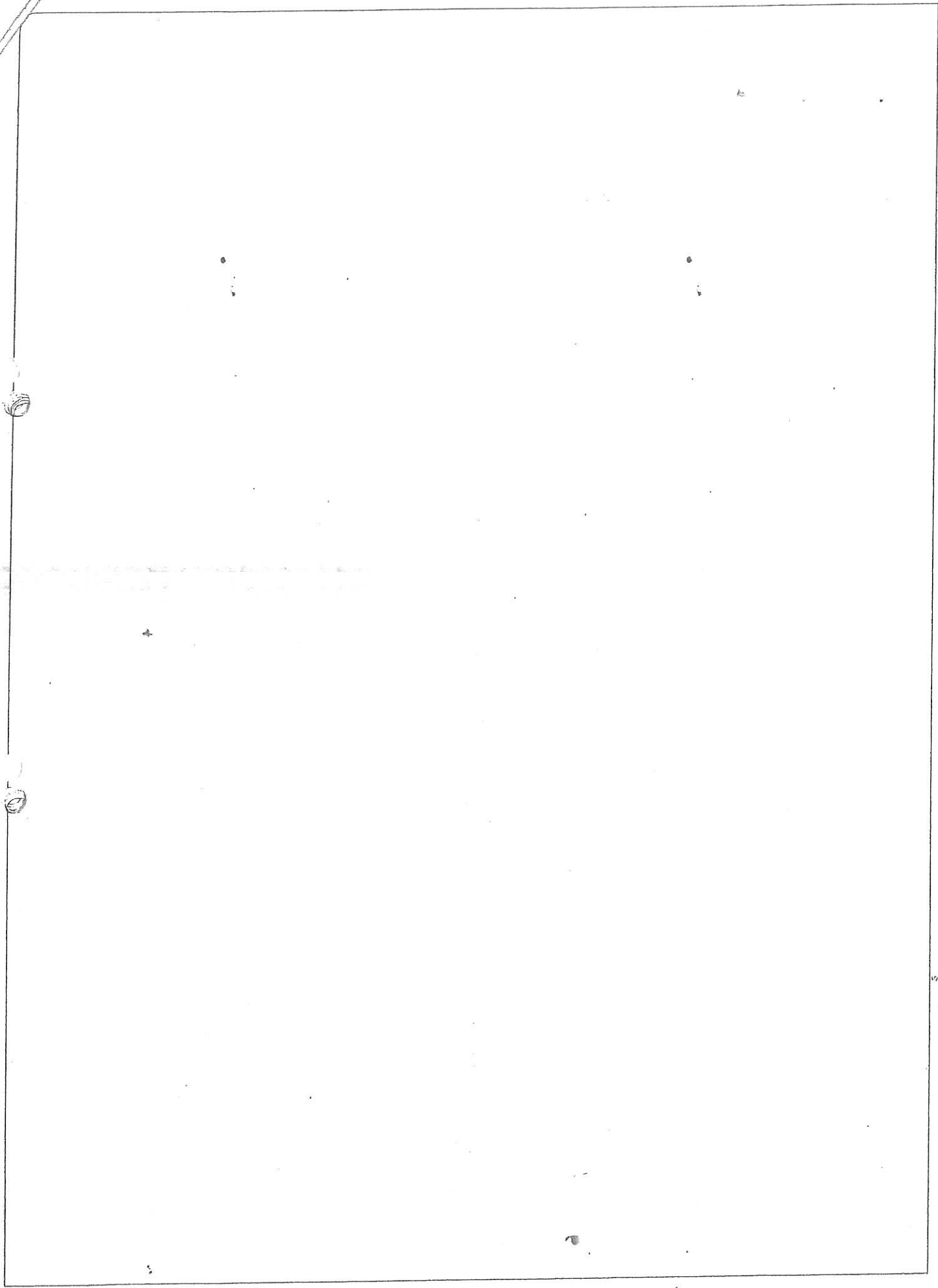
.....
.....
.....
.....

๕. รายละเอียดของภูมิปัญญาท้องถิ่น

ทำมาตั้งแต่ในสมัยที่ปู่ย่า มีนางนวลของนางน
นางนวลได้ เป็นงานมาแต่ได้ มีแม่เจ้าเขาในชน
คน

.....
.....
.....
.....

ภาคภาพประกอบ :



แบบสำรวจข้อมูลภูมิปัญญาในท้องถิ่น

การเก็บข้อมูลภูมิปัญญาในท้องถิ่น การเก็บข้อมูลภูมิปัญญาท้องถิ่นสาขาต่างๆ เช่น สาขาเกษตรกรรม สาขาอุตสาหกรรมและหัตถกรรม สาขาแพทย์แผนไทย สาขาการจัดการทรัพยากรธรรมชาติและสิ่งแวดล้อม สาขากองทุนและธุรกิจชุมชน สาขาสวัสดิการ สาขาศิลปกรรม สาขาการจัดการองค์กร สาขาภาษาและวรรณกรรม สาขาศาสนาและประเพณี

วัตถุประสงค์

๑. เพื่อให้ทราบข้อมูลของภูมิปัญญาท้องถิ่น
๒. เพื่อให้ทราบศักยภาพของภูมิปัญญาท้องถิ่น
๓. เพื่อให้ตระหนักถึงการสืบสานภูมิปัญญาท้องถิ่น

วัสดุ / อุปกรณ์

๑.
๒.
๓.
๔.

วิธีการ

๑. สอบถาม และเก็บข้อมูลจากพื้นที่จริงในท้องถิ่น
๒. สัมภาษณ์ หรือสอบถามข้อมูลจากบุคคล เช่น ผู้อาวุโส ผู้รู้ในท้องถิ่น
๓. บันทึกใบงานละ ๑ สาขา

สิ่งที่ได้รับจากการทำใบงาน

๑.
๒.
๓.
๔.
๕.



๖. การประชาสัมพันธ์ และเผยแพร่ภูมิปัญญาท้องถิ่น

- ยังไม่เคยมีการเผยแพร่ / ใช้เฉพาะบุคคล
- เคยเผยแพร่เฉพาะในชุมชน
- มีการดูงานแล้วจากบุคคลภายนอกแล้ว ครั้ง / ราย
- มีการนำไปใช้
 - ในพื้นที่เดียวกัน ราย
 - นอกพื้นที่ ราย
- อื่นๆ (ระบุ)

๗. ลักษณะของภูมิปัญญาท้องถิ่น

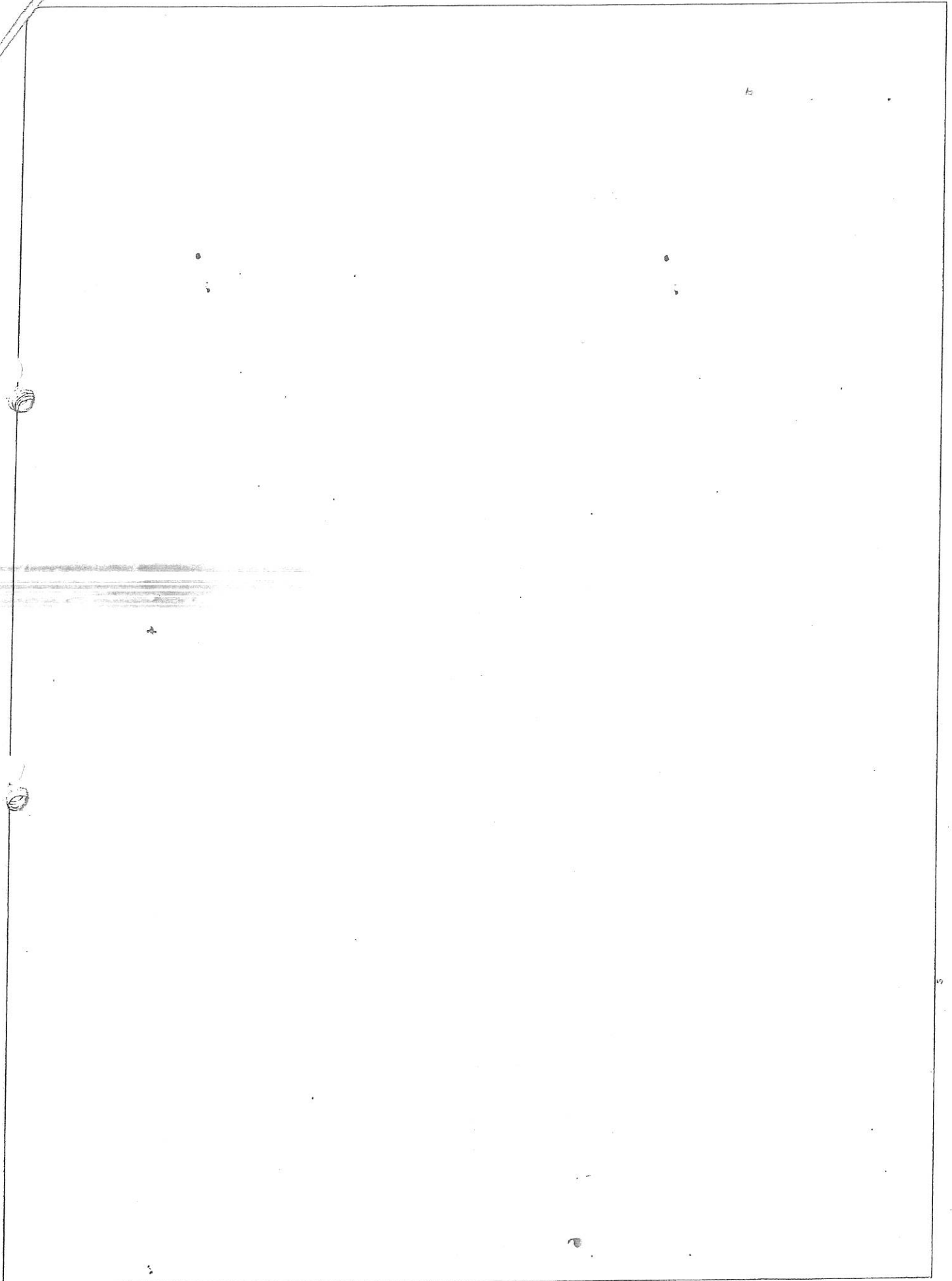
- ภูมิปัญญาท้องถิ่นดั้งเดิม ได้รับการถ่ายทอดมาจาก
- ภูมิปัญญาท้องถิ่นที่ได้พัฒนาและต่อยอด
 - แบบเดิม
 -
 -
 -
 - ได้พัฒนาและต่อยอด จาก ราย ครั้ง ราย
 -
 -
- ภูมิปัญญาท้องถิ่น / นวัตกรรมที่คิดค้นขึ้นมาใหม่

๘. วัตถุประสงค์ที่ใช้ประโยชน์ในผลิตภัณฑ์ที่เกิดจากภูมิปัญญา ซึ่งมีในพื้นที่ พื้นที่อื่นไม่มี ได้แก่

- ๑.
- ๒.
- ๓.

หมายเหตุ : กรณีภูมิปัญญาในแต่ละสาขา มีข้อมูล / ผู้รู้มากกว่า ๑ คน ขอให้เพิ่มเติมแบบฟอร์ม

ภาคภาพประกอบ :



แบบสำรวจข้อมูลภูมิปัญญาในท้องถิ่น

การเก็บข้อมูลภูมิปัญญาในท้องถิ่น การเก็บข้อมูลภูมิปัญญาท้องถิ่นสาขาต่างๆ เช่น สาขาเกษตรกรรม สาขาอุตสาหกรรมและหัตถกรรม สาขาแพทย์แผนไทย สาขาการจัดการทรัพยากรธรรมชาติและสิ่งแวดล้อม สาขากองทุนและธุรกิจชุมชน สาขาสวัสดิการ สาขาศิลปกรรม สาขาการจัดการองค์กร สาขาภาษาและวรรณกรรม สาขาศาสนาและประเพณี

วัตถุประสงค์

1. เพื่อให้ทราบข้อมูลของภูมิปัญญาท้องถิ่น
2. เพื่อให้ทราบศักยภาพของภูมิปัญญาท้องถิ่น
3. เพื่อให้ตระหนักถึงการสืบสานภูมิปัญญาท้องถิ่น

วัตถุประสงค์ / อุปกรณ์

1.
2.
3.
4.

วิธีการ

1. สอบถาม และเก็บข้อมูลจากพื้นที่จริงในท้องถิ่น
2. สัมภาษณ์ หรือสอบถามข้อมูลจากบุคคล เช่น ผู้อาวุโส ผู้รู้ในท้องถิ่น
3. บันทึกใบงานละ ๑ สาขา

สิ่งที่ได้รับจากการทำใบงาน

1.
2.
3.
4.
5.

๖. การประชาสัมพันธ์ และเผยแพร่ภูมิปัญญาท้องถิ่น

ยังไม่เคยมีการเผยแพร่ / ใช้เฉพาะบุคคล

เคยเผยแพร่เฉพาะในชุมชน

มีการดูงานแล้วจากบุคคลภายนอกแล้ว ครั้ง / ราย

มีการนำไปใช้

- ในพื้นที่เดียวกัน ราย

- นอกพื้นที่ ราย

อื่นๆ (ระบุ)

๗. ลักษณะของภูมิปัญญาท้องถิ่น

ภูมิปัญญาท้องถิ่นดั้งเดิม ได้รับการถ่ายทอดมาจาก

ภูมิปัญญาท้องถิ่นที่ได้พัฒนาและต่อยอด

• - แบบเดิม

- ได้พัฒนาและต่อยอด

ภูมิปัญญาท้องถิ่น / นวัตกรรมที่คิดค้นขึ้นมาใหม่

๘. วัตถุประสงค์ที่ใช้ประโยชน์ในผลิตภัณฑ์ที่เกิดจากภูมิปัญญา ซึ่งมีในพื้นที่ พื้นที่อื่นไม่มี ได้แก่

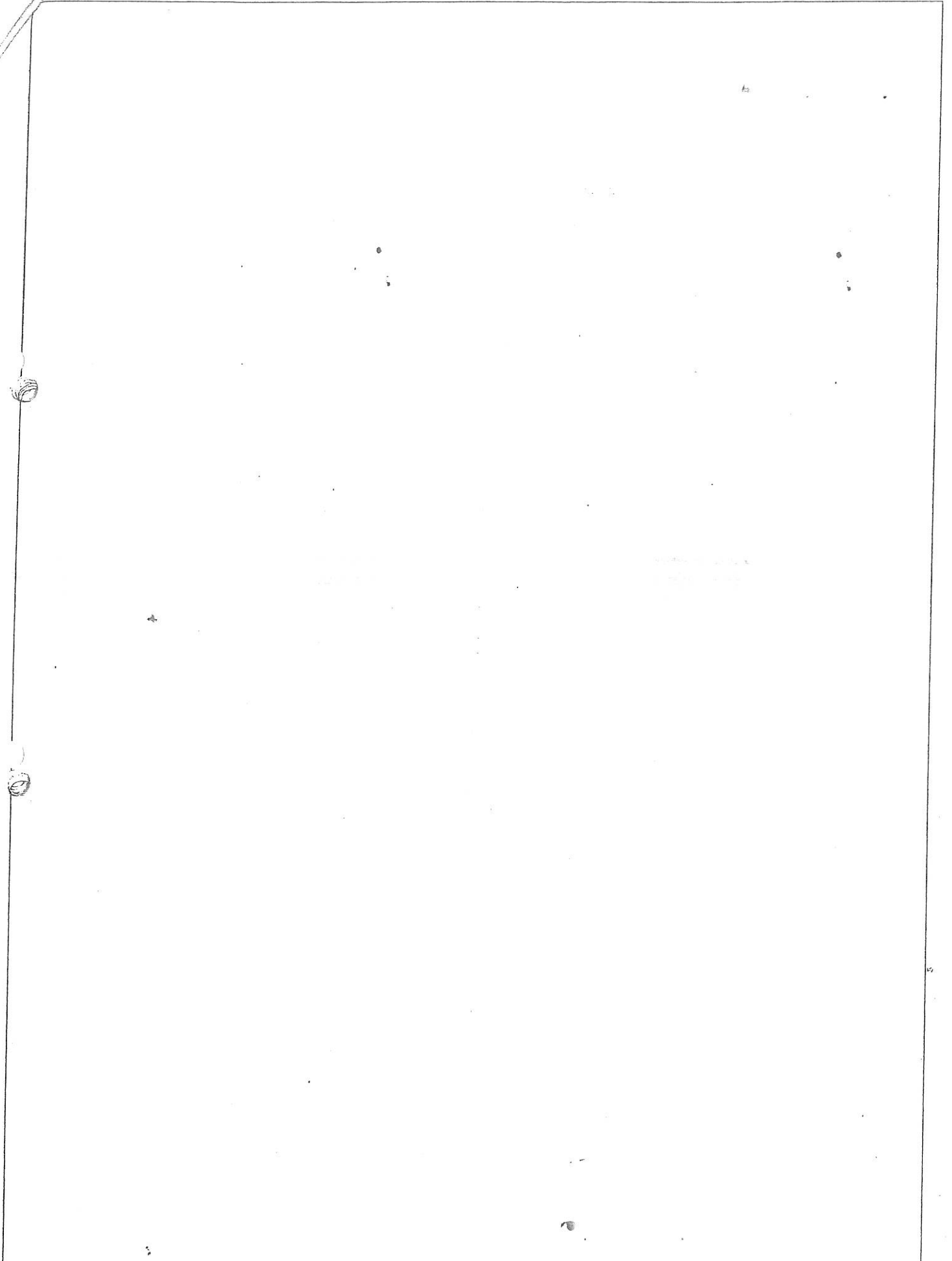
๑.

๒.

๓.

หมายเหตุ : กรณีภูมิปัญญาในแต่ละสาขา มีข้อมูล / ผู้รู้มากกว่า ๑ คน ขอให้เพิ่มเติมแบบฟอร์ม

ภาพประกอบ :



แบบสำรวจข้อมูลภูมิปัญญาในท้องถิ่น

การเก็บข้อมูลภูมิปัญญาในท้องถิ่น การเก็บข้อมูลภูมิปัญญาท้องถิ่นสาขาต่างๆ เช่น สาขาเกษตรกรรม สาขาอุตสาหกรรมและหัตถกรรม สาขาแพทย์แผนไทย สาขาการจัดการทรัพยากรธรรมชาติและสิ่งแวดล้อม สาขากองทุนและธุรกิจชุมชน สาขาสวัสดิการ สาขาศิลปกรรม สาขาการจัดการองค์กร สาขาภาษาและวรรณกรรม สาขาศาสนาและประเพณี

วัตถุประสงค์

๑. เพื่อให้ทราบข้อมูลของภูมิปัญญาท้องถิ่น
๒. เพื่อให้ทราบศักยภาพของภูมิปัญญาท้องถิ่น
๓. เพื่อให้ตระหนักถึงการสืบสานภูมิปัญญาท้องถิ่น

วัตถุประสงค์ / อุปกรณ์

๑.
๒.
๓.
๔.

วิธีการ

๑. สอบถาม และเก็บข้อมูลจากพื้นที่จริงในท้องถิ่น
๒. สัมภาษณ์ หรือสอบถามข้อมูลจากบุคคล เช่น ผู้อาวุโส ผู้รู้ในท้องถิ่น
๓. บันทึกใบงานละ ๑ สาขา

สิ่งที่ได้รับจากการทำใบงาน

๑.
๒.
๓.
๔.
๕.

แบบสำรวจข้อมูลภูมิปัญญาในท้องถิ่น

สาขา อุตสาหกรรมและศิลปกรรม

(สาขาเกษตรกรรม / สาขาอุตสาหกรรมและหัตถกรรม / สาขาแพทย์แผนไทย / สาขาการจัดการทรัพยากรธรรมชาติและสิ่งแวดล้อม / สาขากองทุนและธุรกิจชุมชน / สาขาสวัสดิการ / สาขาศิลปกรรม / สาขาการจัดการองค์กร / สาขาภาษาและวรรณกรรม / สาขาศาสนาและประเพณี)

๑. ชื่อภูมิปัญญาท้องถิ่น รหัสภูมิปัญญา

๒. เจ้าของภูมิปัญญาท้องถิ่น / ผู้สืบทอด / ชุมชน / กลุ่ม (นาย / นาง / น.ส. / ชุมชน / กลุ่ม)

เสริ่ม เสริ่ม

บ้านเลขที่ 49 หมู่ 13 ตำบล โพนสี อำเภอ โพนสี

จังหวัด ขอนแก่น รหัสไปรษณีย์ 39140 โทรศัพท์ 098-6699318

โทรสาร E-mail Address

๓. ประเภทของภูมิปัญญาท้องถิ่น

- ภูมิปัญญาท้องถิ่นด้านพืช
- ภูมิปัญญาท้องถิ่นด้านสัตว์
- ภูมิปัญญาท้องถิ่นด้านประมง
- ภูมิปัญญาท้องถิ่นด้านผลิตภัณฑ์และการแปรรูป
- ภูมิปัญญาท้องถิ่นด้านเครื่องมือเครื่องใช้ทางการเกษตร
- อื่นๆ

๔. จุดเด่นของภูมิปัญญาท้องถิ่น

.....
.....
.....
.....
.....
.....
.....
.....
.....
.....

๕. รายละเอียดของภูมิปัญญาท้องถิ่น

.....
.....
สินค้าวิสาหกิจ
- กระติบข้าว
- ไข่
- ไข่
.....
.....
.....
.....
.....
.....

๖. การประชาสัมพันธ์ และเผยแพร่ภูมิปัญญาท้องถิ่น

ยังไม่เคยมีการเผยแพร่ / ใช้เฉพาะบุคคล

เคยเผยแพร่เฉพาะในชุมชน

มีการดูงานแล้วจากบุคคลภายนอกแล้ว 1 ครั้ง / ราย

มีการนำไปใช้

- ในพื้นที่เดียวกัน ราย

- นอกพื้นที่ ๒ ราย

อื่นๆ (ระบุ)

๗. ลักษณะของภูมิปัญญาท้องถิ่น

ภูมิปัญญาท้องถิ่นดั้งเดิม ได้รับการถ่ายทอดมาจาก 2155 พ.ศ. 2152 +
11

ภูมิปัญญาท้องถิ่นที่ได้พัฒนาและต่อยอด

• - แบบเดิม

- ได้พัฒนาและต่อยอด

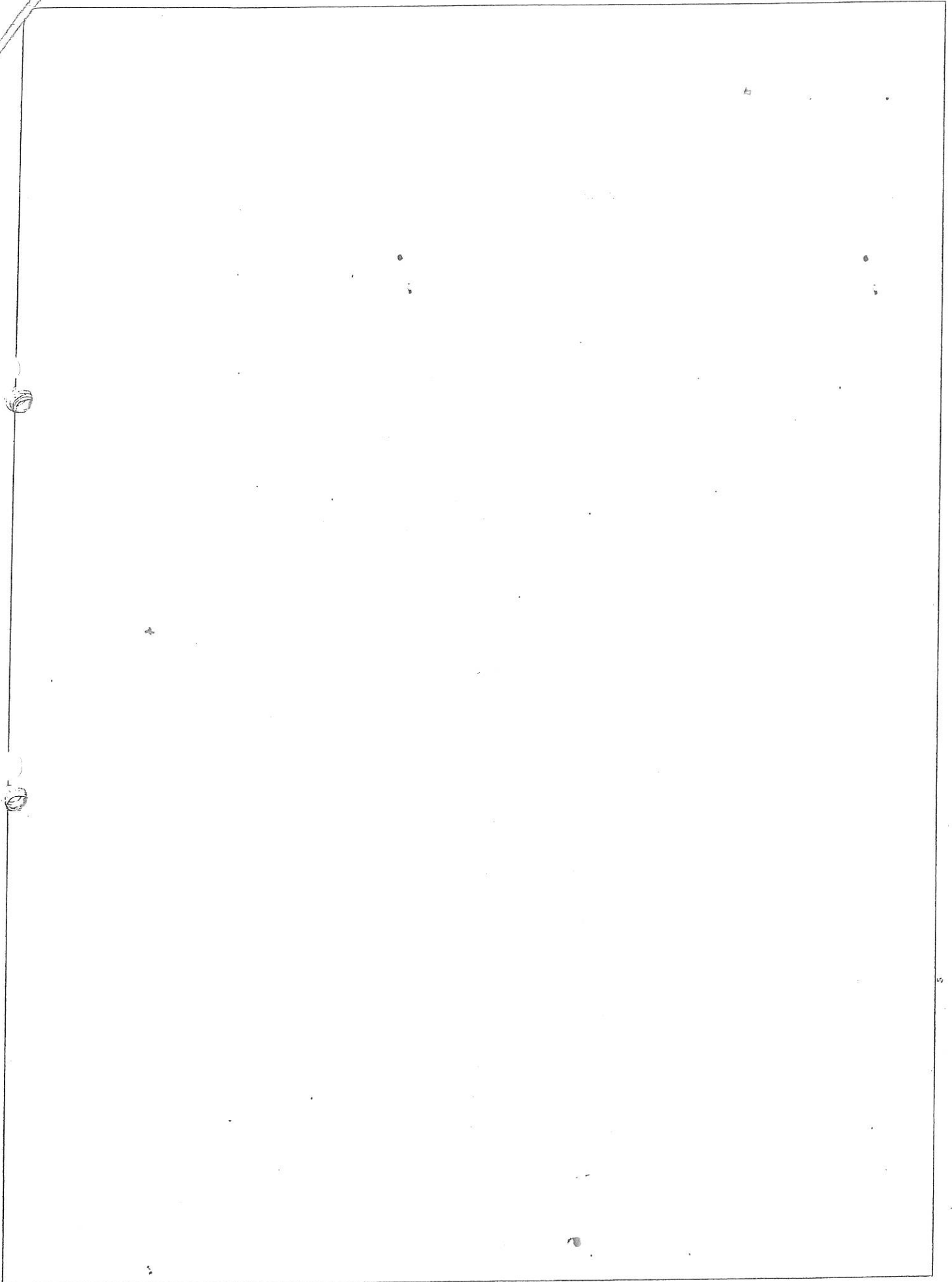
ภูมิปัญญาท้องถิ่น / นวัตกรรมที่คิดค้นขึ้นมาใหม่

๘. วัตถุประสงค์ที่ใช้ประโยชน์ในผลิตภัณฑ์ที่เกิดจากภูมิปัญญา ซึ่งมีในพื้นที่ พื้นที่อื่นไม่มี ได้แก่

๑. ๒. ๓.

หมายเหตุ : กรณีภูมิปัญญาในแต่ละสาขา มีข้อมูล / ผู้รู้มากกว่า ๑ คน ขอให้เพิ่มเติมแบบฟอร์ม

ภาพประกอบ :



แบบสำรวจข้อมูลภูมิปัญญาในท้องถิ่น

การเก็บข้อมูลภูมิปัญญาในท้องถิ่น การเก็บข้อมูลภูมิปัญญาท้องถิ่นสาขาต่างๆ เช่น สาขาเกษตรกรรม สาขาอุตสาหกรรมและหัตถกรรม สาขาแพทย์แผนไทย สาขาการจัดการทรัพยากรธรรมชาติและสิ่งแวดล้อม สาขากองทุนและธุรกิจชุมชน สาขาสวัสดิการ สาขาศิลปกรรม สาขาการจัดการองค์กร สาขาภาษาและวรรณกรรม สาขาศาสนาและประเพณี

วัตถุประสงค์

๑. เพื่อให้ทราบข้อมูลของภูมิปัญญาท้องถิ่น
๒. เพื่อให้ทราบศักยภาพของภูมิปัญญาท้องถิ่น
๓. เพื่อให้ตระหนักถึงการสืบสานภูมิปัญญาท้องถิ่น

วัสดุ / อุปกรณ์

๑.
๒.
๓.
๔.

วิธีการ

๑. สอบถาม และเก็บข้อมูลจากพื้นที่จริงในท้องถิ่น
๒. สัมภาษณ์ หรือสอบถามข้อมูลจากบุคคล เช่น ผู้อาวุโส ผู้รู้ในท้องถิ่น
๓. บันทึกใบงานละ ๑ สาขา

สิ่งที่ได้รับจากการทำใบงาน

๑.
๒.
๓.
๔.
๕.

๖. การประชาสัมพันธ์ และเผยแพร่ภูมิปัญญาท้องถิ่น

ยังไม่เคยมีการเผยแพร่ / ใช้เฉพาะบุคคล

เคยเผยแพร่เฉพาะในชุมชน

มีการดูงานแล้วจากบุคคลภายนอกแล้ว ครั้ง / ราย

มีการนำไปใช้

- ในพื้นที่เดียวกัน ราย

- นอกพื้นที่ ราย

อื่นๆ (ระบุ)

๗. ลักษณะของภูมิปัญญาท้องถิ่น

ภูมิปัญญาท้องถิ่นดั้งเดิม ได้รับการถ่ายทอดมาจาก ป. แสงฉาย

ภูมิปัญญาท้องถิ่นที่ได้พัฒนาและต่อยอด

- แบบเดิม

.....

.....

- ได้พัฒนาและต่อยอด

.....

.....

.....

ภูมิปัญญาท้องถิ่น / นวัตกรรมที่คิดค้นขึ้นมาใหม่

๘. วัตถุประสงค์ที่ใช้ประโยชน์ในผลิตภัณฑ์ที่เกิดจากภูมิปัญญา ซึ่งมีในพื้นที่ พื้นที่อื่นไม่มี ได้แก่

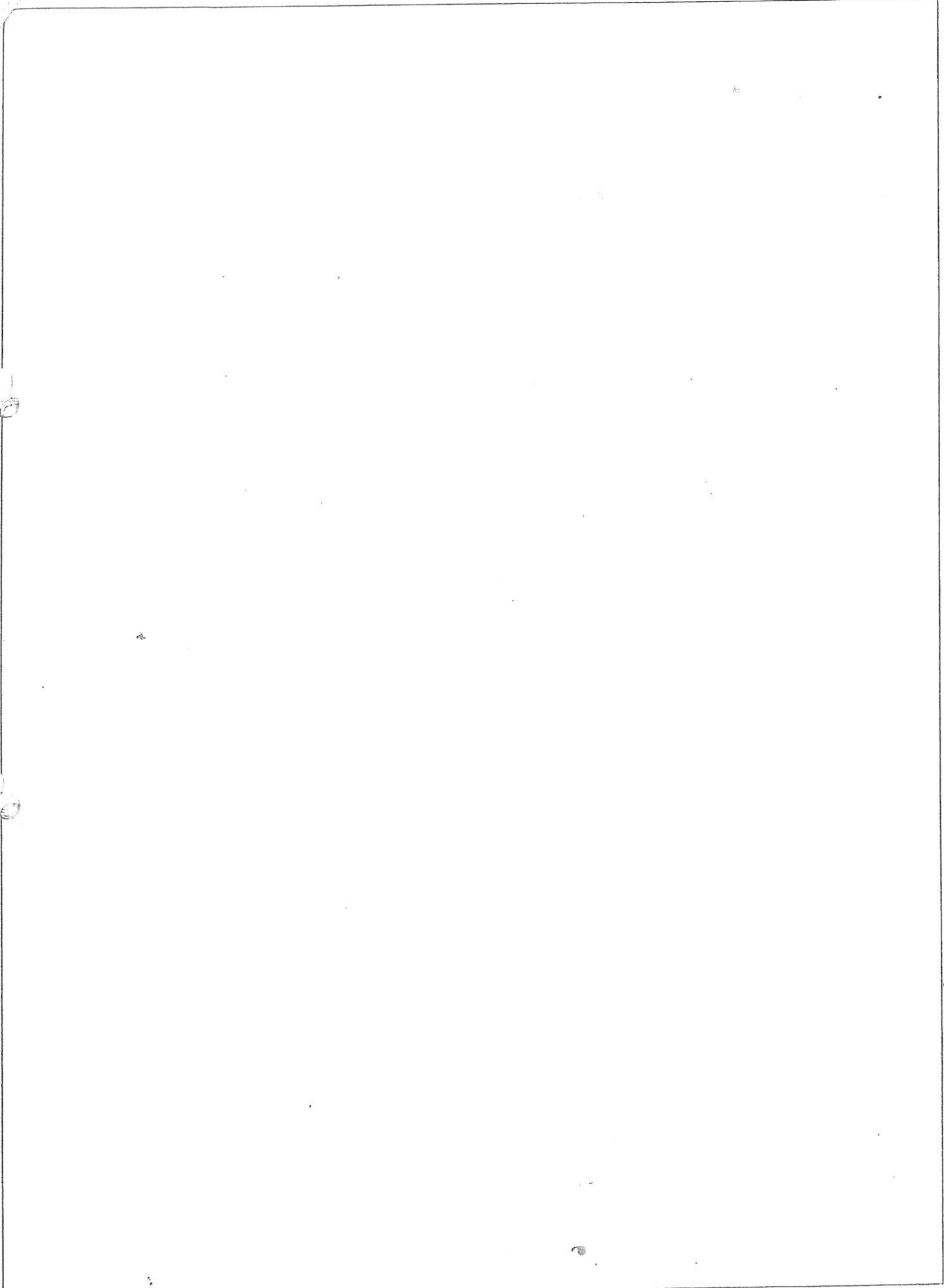
๑.

๒.

๓.

หมายเหตุ : กรณีภูมิปัญญาในแต่ละสาขา มีข้อมูล / ผู้รู้มากกว่า ๑ คน ขอให้เพิ่มเติมแบบฟอร์ม

ภาคภาพประกอบ :



แบบสำรวจข้อมูลภูมิปัญญาในท้องถิ่น

การเก็บข้อมูลภูมิปัญญาในท้องถิ่น การเก็บข้อมูลภูมิปัญญาท้องถิ่นสาขาต่างๆ เช่น สาขาเกษตรกรรม สาขาอุตสาหกรรมและหัตถกรรม สาขาแพทย์แผนไทย สาขาการจัดการทรัพยากรธรรมชาติและสิ่งแวดล้อม สาขากองทุนและธุรกิจชุมชน สาขาสวัสดิการ สาขาศิลปกรรม สาขาการจัดการองค์กร สาขาภาษาและวรรณกรรม สาขาศาสนาและประเพณี

วัตถุประสงค์

๑. เพื่อให้ทราบข้อมูลของภูมิปัญญาท้องถิ่น
๒. เพื่อให้ทราบศักยภาพของภูมิปัญญาท้องถิ่น
๓. เพื่อให้ตระหนักถึงการสืบสานภูมิปัญญาท้องถิ่น

วัตถุประสงค์ / อุปกรณ์

๑.
๒.
๓.
๔.

วิธีการ

๑. สอบถาม และเก็บข้อมูลจากพื้นที่จริงในท้องถิ่น
๒. สัมภาษณ์ หรือสอบถามข้อมูลจากบุคคล เช่น ผู้อาวุโส ผู้รู้ในท้องถิ่น
๓. บันทึกใบงานละ ๑ สาขา

สิ่งที่ได้รับจากการทำใบงาน

๑.
๒.
๓.
๔.
๕.