

โครงการก่อสร้างถนนลูกรังภายในเขตเทศบาล

สายแยกคันคูเขื่อน ถึงถนนคสล.สายหมอจางเดช หมู่ที่ 7



กองช่าง เทศบาลตำบลโนนสูง
จังหวัดหนองบัวลำภู

สำรวจ

[Signature]

นายพอล ดวงคำ
(ผ.ช.นายช่างโยธา)

ออกแบบ-เขียนแบบ

[Signature]

นายเกียรติศักดิ์ วันละ
(หัวหน้าฝ่ายการโยธา)

หน้าแบบแผนฯ

นายพิพัฒน์ ศรีหานารอด
(จก.แทนหน้าแบบแผนฯ)

หน้าการโยธา

[Signature]

นายเกียรติศักดิ์ วันละ

ผอ.กองช่าง

[Signature]

นายทรงศักดิ์ รุวารัตน์

ปลัดเทศบาล

[Signature]

นายอัศศิษฐ์ เถาว์วัลย์

อนุมัติ

[Signature]

นางพรรณณี จันทร์ศรี
นายกเทศมนตรีตำบลโนนสูง

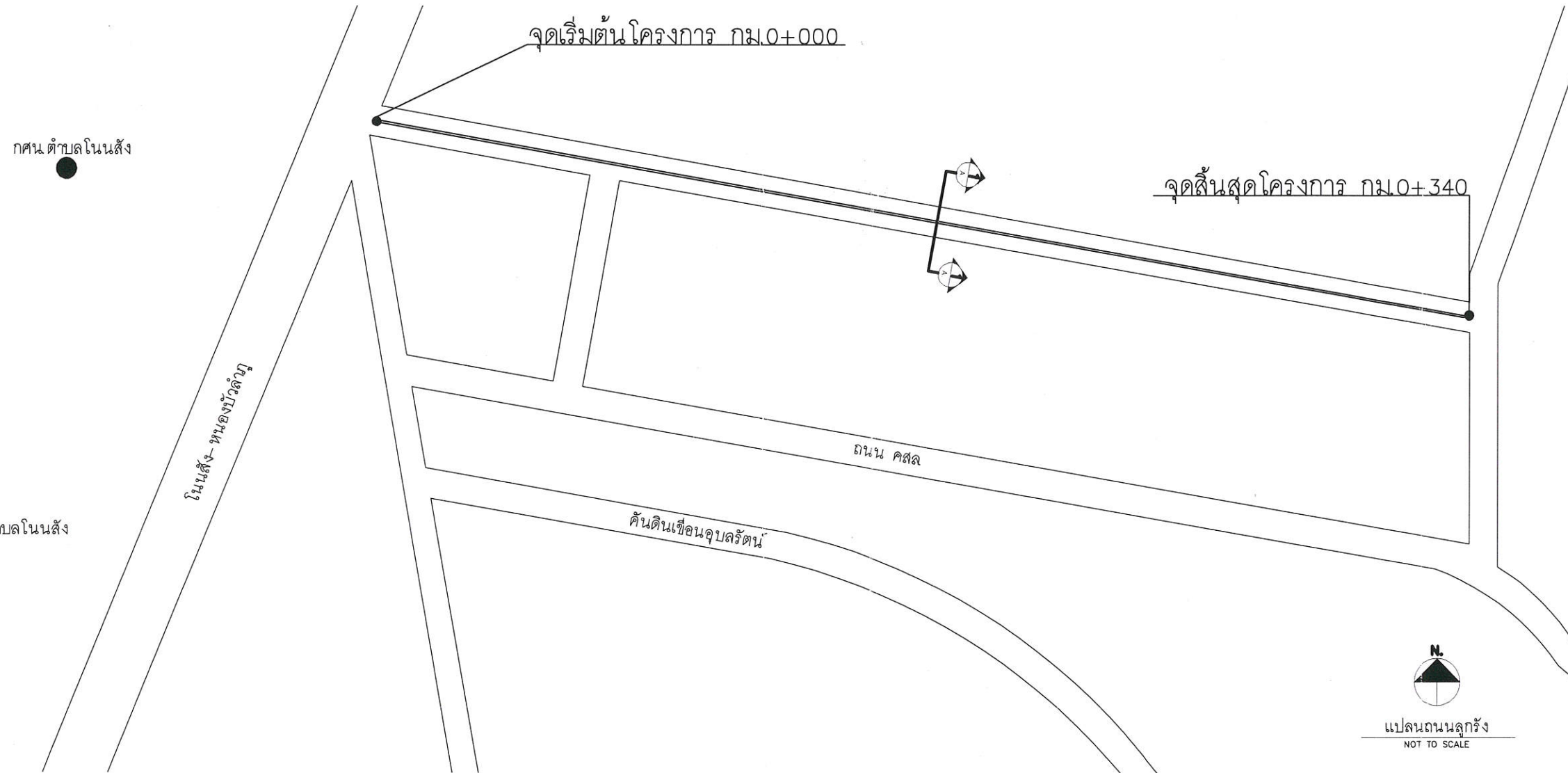
โครงการก่อสร้างถนนลูกรัง
ภายในชุมชนเขตเทศบาล
สายแยกคันคูเขื่อน ถึงถนนคสล.
สายหมอจางเดช หมู่ที่ 7

แบบเลขที่

27/2566

แผ่นที่ 1

รวม 1 แผ่น



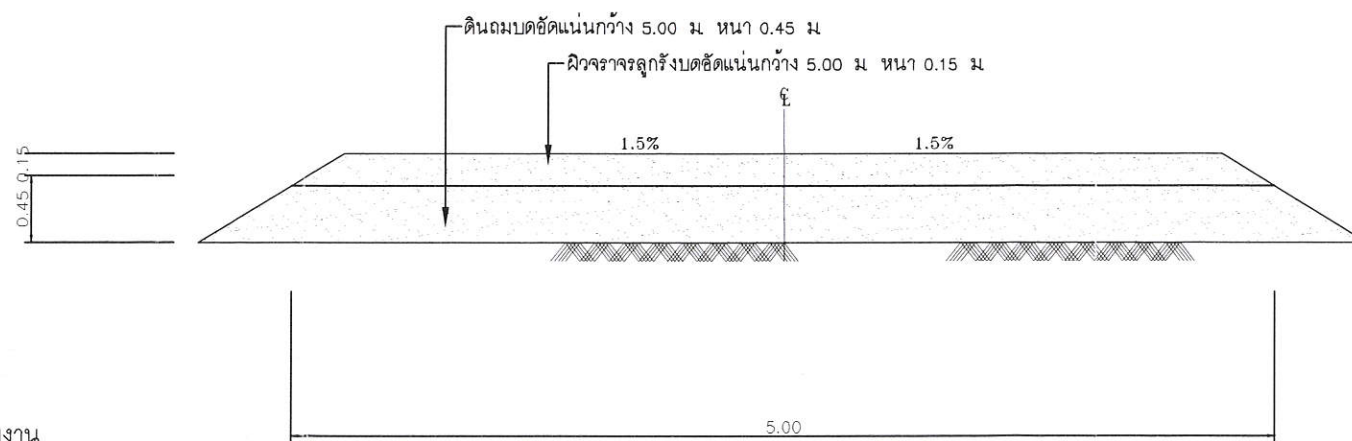
รายละเอียดโครงการ

โครงการก่อสร้างถนนคสล. ภายในชุมชนเขตเทศบาล สายแยกคันคูเขื่อน ถึงถนนคสล.สายหมอจางเดช หมู่ที่ 7

- ปริมาณงาน ผิวจราจรลูกรังบดอัดแน่นกว้าง 5.00 ม ยาว ๓๔๐.๐๐ ม หน้า ๐.๑๕ ม
หรือพื้นที่ผิวจราจรไม่น้อยกว่า ๑,๖๗๐.๐๐ ตร.ม ปริมาตรลูกรังไม่น้อยกว่า ๒๕๕ ลบ.ม
งานดินถมบดอัดแน่นกว้าง 5.00 ม ยาว ๓๔๐.๐๐ ม หน้า ๐.๔๕ ม หรือปริมาตรดินถมไม่น้อยกว่า ๖๖๕ ลบ.ม

การควบคุมงานก่อสร้าง

- ผู้รับจ้างต้องดำเนินการ รายละเอียดประกอบแบบและ ประมาณราคาของเทศบาล
- เสาไฟฟ้า เสาโทรศัพท์ ระบบประปาใต้ผิวดินหรือสิ่งก่อสร้างสาธารณะประโยชน์ใดที่อยู่ในเขตการก่อสร้าง ผู้รับจ้างต้องดำเนินการรื้อถอน เคลื่อนย้าย หรือติดตั้งกลับคืนตามที่คณะกรรมการ/ช่างควบคุมงาน กำหนดขณะก่อสร้างโดยไม่คิดค่าใช้จ่ายใดๆ
- การกำหนดจุดเริ่มต้นและจุดสิ้นสุดของโครงการในทุ้งงานจะดำเนินการในขณะการก่อสร้าง โดยคณะกรรมการ/ช่างควบคุมงาน หากมีการเปลี่ยนแปลงอื่นใด จะต้องได้รับอนุมัติจากช่างควบคุมงาน โดยต้องมีปริมาณงานไม่น้อยกว่าที่กำหนดในแบบก่อสร้าง
- แบบมาตรฐานงานปรับปรุงนี้ ให้ใช้มาตรฐานตาม "แบบมาตรฐานทางหลวง สำหรับองค์ประกอบโครงสร้างถนนทางหลวงชนบท กระทรวงคมนาคม พ.ศ.๒๕๔๗"



รูปตัดขยายถนน

SCALE: 1:50