



แบบโครงการก่อสร้างถนนหินคลุกภายในเขตเทศบาล

สายนางนางบุญชู - นานายสวัสดิ์

เทศบาลตำบลโนนสัง

อำเภอโนนสัง จังหวัดหนองบัวลำภู



กองช่างเทศบาลตำบลโนนสัง
จังหวัดหนองบัวลำภู

สำรวจ
นายพนพล ศวงคำ
(ผช.ช่างโยธา)

ออกแบบ - เขียนแบบ
นายเกียรติศักดิ์ วันละ
(หัวหน้าฝ่ายการโยธา)

หน้าฝ่ายแบบแผนฯ
นายพิพัฒน์ ศรีหนาท
(รก.แทนฝ่ายแบบแผนฯ)

หน้าฝ่ายการโยธา
นายเกียรติศักดิ์ วันละ

ผอ.กองช่าง
นายทรงศักดิ์ อู่อารัตน์

ปลัดเทศบาล
นายอัศศิษฐ์ เถาว์วิสัย

อนุมัติ
นางพรณี จันทะศรี
(นายกเทศมนตรีตำบลโนนสัง)

โครงการก่อสร้างถนนหินคลุกภายในเขตเทศบาล
(สายนางนางบุญชู - นานายสวัสดิ์)

แบบเลขที่
แผ่นที่
รวม.....แผ่น

จุดสิ้นสุดโครงการ กม 0+311

โครงการก่อสร้างถนนหินคลุกภายในเขตเทศบาล สายนางนางบุญชู - นานายสวัสดิ์

รายละเอียดโครงการ

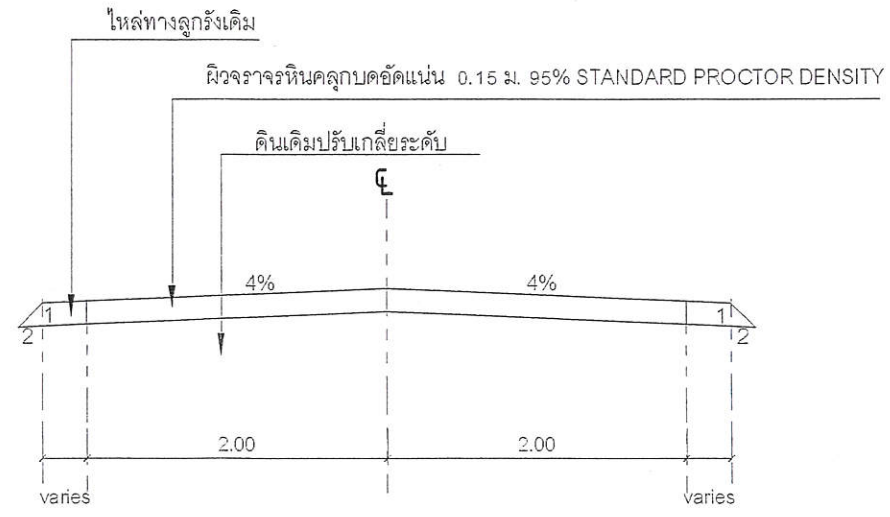
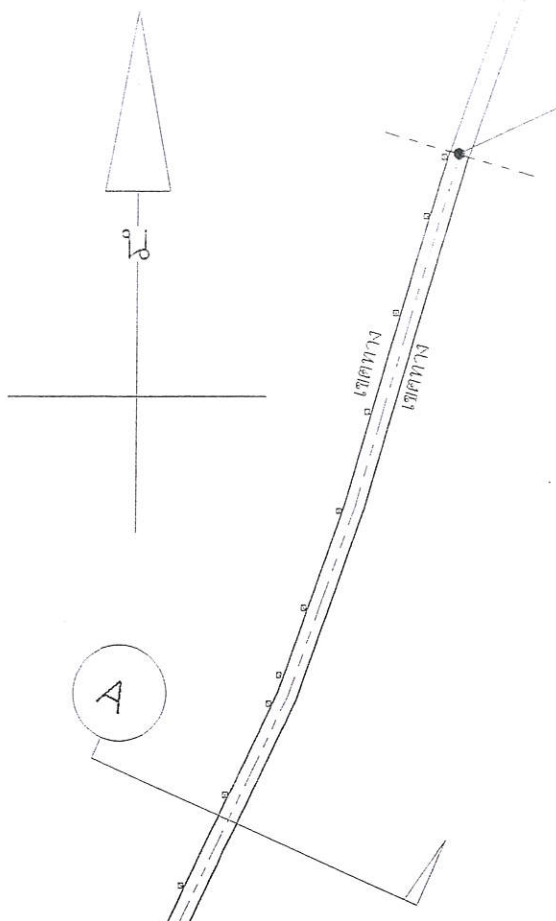
โครงการก่อสร้างถนนหินคลุกภายในเขตเทศบาล สายนางนางบุญชู - นานายสวัสดิ์

ปริมาณงาน

-ขนาดกว้าง ๔.๐๐ ม. ยาว ๓๑๑.๐๐ ม. หน้า ๐.๑๕ ม. มีพื้นที่ไม่น้อยกว่า ๑,๒๔๔.๐๐ ตร.ม

การควบคุมงานก่อสร้าง

- ผู้รับจ้างต้องดำเนินการ รายละเอียดประกอบแบบและ ประมาณราคาของเทศบาล
- เสาไฟฟ้า เสาโทรศัพท์ ระบบประปา ได้ผิวดินหรือสิ่งก่อสร้างสาธารณะประโยชน์ใดที่อยู่ในเขตก่อสร้าง ผู้รับจ้างต้องดำเนินการรื้อถอน เคลื่อนย้าย หรือติดตั้งกลับคืนตามที่คณะกรรมการ/ช่างควบคุมงาน กำหนดขณะก่อสร้าง โดยไม่คิดค่าใช้จ่ายใดๆ
- การกำหนดจุดเริ่มต้นและจุดสิ้นสุดของโครงการ ในทุกงานจะดำเนินการในขณะที่การก่อสร้าง โดยคณะกรรมการ/ช่างควบคุมงาน หากมีการเปลี่ยนแปลงอื่นใด จะต้องได้รับการอนุมัติจากช่างควบคุมงานโดยต้องมีปริมาณงานไม่น้อยกว่าที่กำหนดในแบบก่อสร้าง



รูปตัดถนนผิวจราจรหินคลุก หน้า 0.15 1:50

แปลน ถนนหินคลุก สายนางนางบุญชู - นานายสวัสดิ์

มาตรฐานวัสดุคัดเลือก

ขอบข่าย

วัสดุคัดเลือก หมายถึง วัสดุ Soil Aggregate ซึ่งนำมาใช้เสริมระหว่างวัสดุชั้นทางและวัสดุรองพื้น หรือตามตำแหน่งชั้นอื่นๆที่กำหนดไว้ในแบบ

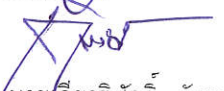
คุณสมบัติ

- (1) วัสดุคัดเลือกประเภท ก. ต้องเป็นวัสดุ Soil Aggregate ที่ไม่ใช่ทราย
 - (ก) ปราศจากก้อนดินเหนียว (Clay Lump) Shale รากไม้ หรือวัชพืชอื่นๆ
 - (ข) ขนาดวัสดุใหญ่ที่สุดไม่โตกว่า 5 เซนติเมตร
 - (ค) ขนาดวัสดุผ่านตะแกรงเบอร์ 200 ไม่มากกว่า ร้อยละ 25 โดยน้ำหนัก
 - (ง) ค่าขีดเหลวไม่มากกว่า 40
 - (จ) ค่าดัชนีความเป็นพลาสติก (Plasticity Index) ไม่มากกว่า 20
 - (ฉ) ค่าการพองตัว (Swelling) ไม่มากกว่าร้อยละ 3
 - (ช) ค่า ซี.บี.อาร์. จากห้องทดลอง (Lab. C.B.R.) ไม่น้อยกว่าที่กำหนดไว้ในแบบและไม่น้อยกว่าวัสดุชั้นทาง ณ บริเวณนั้น
- (2) วัสดุคัดเลือกประเภท ข. ต้องเป็นวัสดุ Soil Aggregate ทรายหรือวัสดุอื่นใดที่ยอมให้ใช้ได้
 - (ก) ปราศจากก้อนดินเหนียว (Clay Lump) Shale รากไม้ หรือวัชพืชอื่นๆ
 - (ข) ขนาดวัสดุใหญ่ที่สุดไม่โตกว่า 5 เซนติเมตร
 - (ค) ขนาดวัสดุผ่านตะแกรงเบอร์ 200 ไม่มากกว่า ร้อยละ 30 โดยน้ำหนัก
 - (ง) ค่าการพองตัว (Swelling) ไม่มากกว่าร้อยละ 4
 - (จ) ถ้าเป็นทราย ขนาดผ่านตะแกรงเบอร์ 200 ไม่มากกว่า ร้อยละ 20 โดยน้ำหนัก ความแน่นแห้งสูงสุด (Maximum dry density) ไม่น้อยกว่า 2,000 กิโลกรัม ต่อลูกบาศก์เมตร




กองช่างเทศบาลตำบลโนนสัง
จังหวัดหนองบัวลำภู

สำรวจ 
นายพดล ดวงคำ
(ผช.ช่างโยธา)

ออกแบบ - เขียนแบบ 
นายเกียรติศักดิ์ วัลละ
(หัวหน้าฝ่ายการโยธา)

หน.ฝ่ายแบบแผนฯ
นายพิพัฒน์ ศรีหนาท
(จก.แทนฝ่ายแบบแผนฯ)

หน.ฝ่ายการโยธา 
นายเกียรติศักดิ์ วัลละ

ผอ.กองช่าง 
นายทองศักดิ์ สุราษฎร์

ปลัดเทศบาล 
นายอัศศิบุญญ์ เถาว์วัลย์

อนุมัติ 
นางพรณี จันทะศรี
(นายกเทศมนตรีตำบลโนนสัง)

โครงการก่อสร้างถนนหินคลุกภายในเขตเทศบาล
(สายนางามบุญชู - นางามสวัสดิ์)

แบบเลขที่	แผ่นที่
	รวม.....แผ่น